


売買物件案内書		(土地)		居住用	
所在地	見附市名木野町(熱田町2区) 地内				
価格	総額 A3,900,000万円 B2,600,000万円				
土地A	面積 [実測]	141.00 m ² (約 42.65 坪)			
	[公簿]	141.00 m ² (約 42.65 坪)			
	地目	宅地	現況	宅地	現状
	間口	9.25 m		奥行: 15.72 m	
土地B	面積 [実測]	94.05 m ² (約 28.45 坪)			
	[実測]	94.05 m ² (約 28.45 坪)			
	地目	宅地	現況	宅地	現状
	間口	6.00 m		奥行: 15.66 m	
道路	市道	(私道道路負担 無)		道路幅 6m	
	道路の方位	A西	B東	道路舗装 有り	
都市計画 設備	市街化区域	用途地域 第1種中高層住居地域			
	ガス	都市ガス		敷地内引込: 済み	
	水道	有り		敷地内引込: 済み	
	排水	公共下水(有り) 側溝(有り) 浄化槽(不要)			
交通	鉄道	駅名	見附駅	徒歩	30分
	バス	バ停		徒歩	分
学校区	名木野	小学校	見附南	中学校	
備考	B土地には設備引き込みございません。受益者負担				
	A・B合わせての価格です。 650万				
取引態様: 仲介		報酬額	275,400円(税込)		
お問い合わせは下記へ。日曜・祭日も営業しています。					
 富川建設株式会社					
デザインプラザ 0258-63-5200 新町2(マルイ様向かい)					
本社		0258-62-1745 見附市杉沢町			

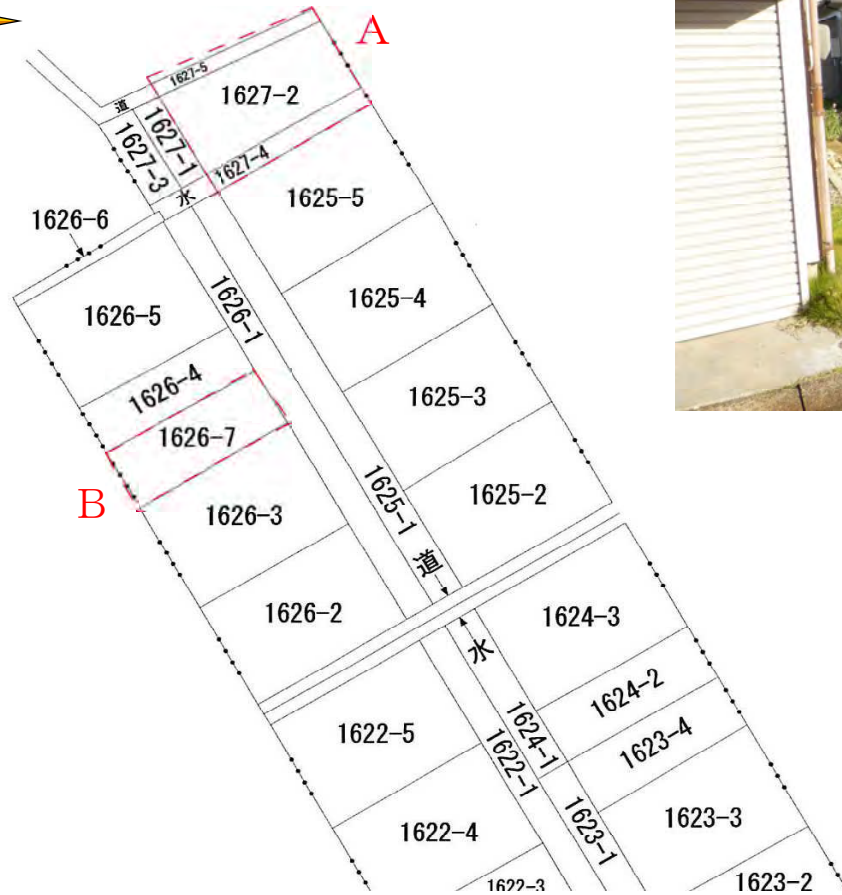
売土地

長岡市へのアクセス
利便性が抜群です♪

裏面もご覧下さい



A土地を住居スペースに
B土地へ車スペース…また菜園などに!



A 1627-2 -4 -5 3筆



B 1626-7



富川建設(株)